

Offre d'emploi :

Intervenant.e psycho-social.e Equipe Mobile Comète

RHÉSEAU recrute un.e collaborateur.rice à hauteur de 1 ETP en CDR

Organisation

RHÉSEAU est le Réseau Hainuyer pour l'Épanouissement et la Santé mentale des Enfants, Adolescents et Usagers assimilés, chargé de mettre en œuvre la **nouvelle politique de santé mentale pour enfants et adolescents** sur la province du Hainaut.

Equipe RHÉSEAU concernée

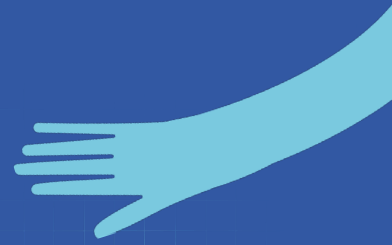
L'Equipe Mobile Comète est un dispositif de soutien à la parentalité en périnatalité et petite enfance. Elle intervient sur l'ensemble du territoire du Hainaut, auprès de femmes enceintes à partir du troisième mois de grossesse, ainsi qu'auprès d'enfants de la naissance jusqu'à six ans inclus. Elle s'adresse à des situations de souffrance familiale, comprenant une parentalité en difficulté et/ou un enfant en souffrance psychique potentielle. L'accompagnement se réalise dans les environnements de vie des familles.

Missions générales

Sous la responsabilité d'un chef d'équipe et d'un médecin, le professionnel assurera les missions générales suivantes, en tant qu'intervenant psycho-social en équipe mobile.

- Assurer l'observation et l'analyse globale des besoins du parent, du bébé/de l'enfant et de leur entourage.
- Explorer, soutenir et valoriser les compétences parentales, les ressources familiales et le réseau de soutien de l'utilisateur.
- Offrir un espace d'écoute, de soutien et d'accompagnement individualisé aux parents, futurs parents et jeunes enfants.
- Identifier, clarifier et prioriser les objectifs d'accompagnement en lien avec le soutien à la parentalité, le bien-être de l'enfant et la prévention précoce.
- Participer à l'élaboration d'un projet d'accompagnement global et concerté autour de la famille.
- Faciliter la mise en place d'un réseau d'aide et de soins adapté aux besoins des familles, soutenir l'accessibilité et l'accrochage aux ressources et favoriser la continuité des accompagnements.
- S'articuler de manière efficace avec les dispositifs et partenaires du secteur périnatal, de la petite enfance, de la santé mentale, du social et du médico-social.
- Organiser et/ou participer aux rencontres et concertations intersectorielles autour des situations familiales accompagnées.
- Assurer et garantir la continuité des échanges d'informations et des contacts entre les familles, les partenaires du réseau et les institutions concernées, dans le respect du cadre légal et déontologique.





- Participer activement aux réunions d'équipe pluridisciplinaire et aux réflexions cliniques autour des situations accompagnées.
- Participer à l'information, à la sensibilisation, à la prévention dans les domaines de la périnatalité, du développement du jeune enfant, du lien parent-enfant et de la santé mentale périnatale, auprès des familles et des professionnels.
- Soutenir les familles dans les périodes de transition ou de vulnérabilité et favoriser les relais adaptés dans la continuité de l'accompagnement.
- Participer à l'évaluation du dispositif Comète et contribuer à son évolution.
- Maîtriser et respecter les législations relatives notamment au secret professionnel (partagé), aux droits des usagers et à la protection de l'enfance.
- Générer, compléter et actualiser le dossier informatisé des usagers selon les procédures en vigueur.
- Rédiger les comptes rendus, synthèses d'intervention et documents nécessaires au suivi des accompagnements.

Mais aussi :

- Utiliser et appliquer les règles liées aux outils de gestion organisationnelle et matérielle du service, sous la supervision et les directives du responsable d'équipe.
- Contribuer à la mise à jour de l'inventaire de l'offre de services et de soins disponibles sur le territoire concerné.
- Participer régulièrement à des formations, groupes de travail, interventions, colloques, immersions et lieux d'échanges en lien avec la pratique de terrain.
- Contribuer à la rédaction de documents officiels tels que rapports d'activités, projets, outils de communication ou publications.
- Assurer un rôle de représentation de l'équipe mobile Comète au sein des groupes de travail et réseaux intersectoriels.

Profil

- Être titulaire d'un diplôme (bachelier ou master) à orientation psycho-médico-sociale.
- Disposer d'une expérience probante dans les secteurs de la périnatalité, de la petite enfance, de la santé mentale, de la parentalité.
- Adhérer à la vision développée par la Nouvelle Politique SMEA.
- Être capable de travailler au sein d'une équipe pluridisciplinaire et en réseau avec les partenaires des secteurs psycho-médico-sociaux.
- Faire preuve d'autonomie, de créativité, de flexibilité.
- Être disposé à effectuer des déplacements réguliers sur toute la province du Hainaut.

Atouts

- Disposer d'un certificat interuniversitaire en périnatalité ou de toute formation spécialisée équivalente en lien avec la périnatalité et la petite enfance.



- 
- Disposer d'une expérience dans l'accompagnement à domicile des familles et dans le travail de proximité.

Informations pratiques

- Contrat : contrat de remplacement, 1 ETP (5 jours/semaine)
- Siège d'activité RHÉSEAU : rue d'Erbisoeul, 5 - 7011 Ghlin
- Rémunération : Selon les barèmes de la Commission paritaire applicable.

Candidature

Si cette fonction vous intéresse, veuillez adresser votre candidature écrite dûment motivée avec un CV détaillé au plus tard pour le 12 juin 2026 à l'attention de Louise Moins – Responsable d'équipe, à l'adresse recrutement@rheseau.be (référence : recrutement Comète).

Si votre candidature est retenue, vous serez convié·e à un **entretien de sélection** dans nos locaux à Ghlin.

En fonction du processus retenu, un **travail de préparation** pourrait être demandé en amont de l'entretien. Les modalités précises seront communiquées ultérieurement aux candidat·es sélectionné·es.

